

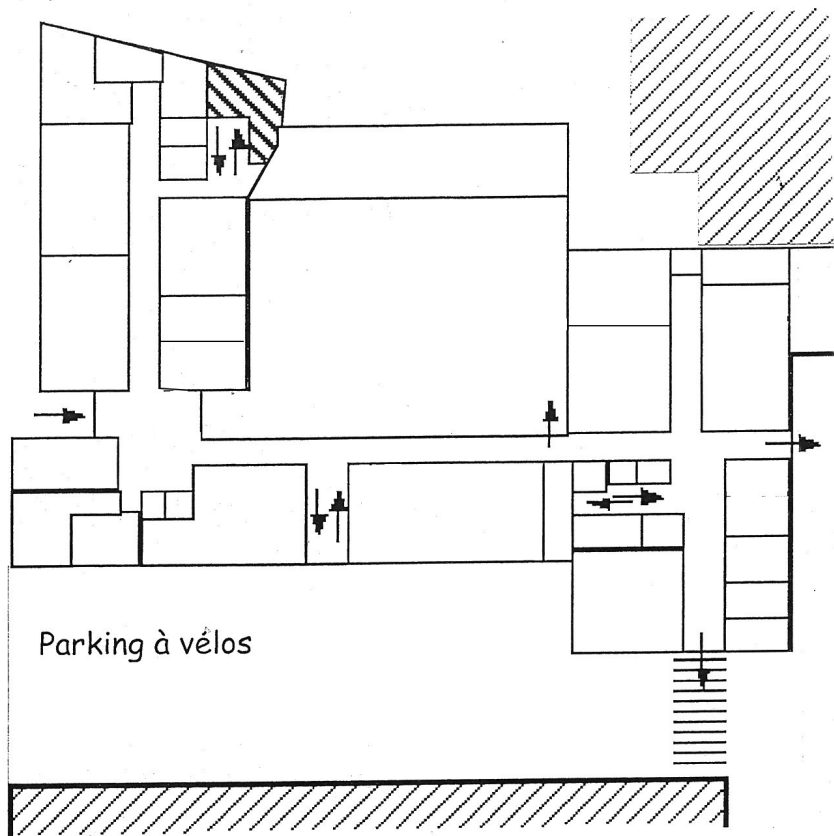
«1» Plan du collège

Nombre d'élèves :

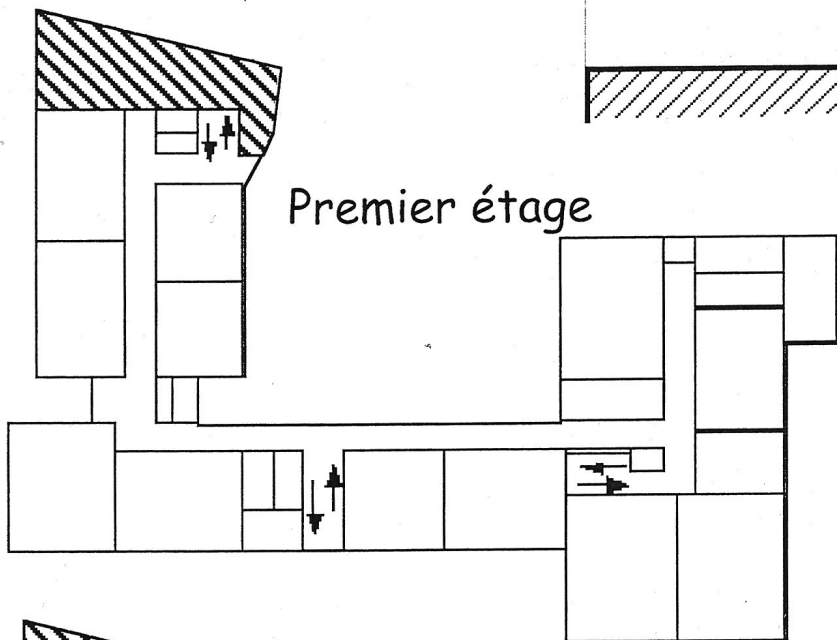
Nombre de professeurs :

Autres personnes :

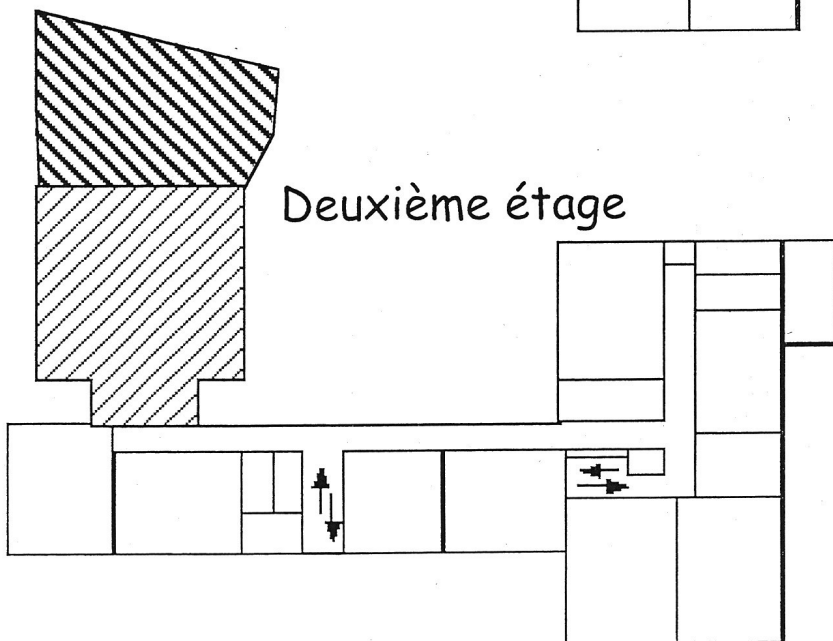
Rez-de-chaussée



Premier étage



Deuxième étage



Indiquer les rues:

-rue de l'Université

-impasse de la rue du Camp

Indiquer :

B secrétariat

P bureau du principal

Pa Principal adjoint

Sp Salle des professeurs

CDI Centre de documentation

E permanence

CE conseiller d'éducation

Se service éducation

SR salle de réunion

Sd salle d'Arts plastiques

Sm salle de musique

St salle de technologie

Sc salle de science

WC

Cour

Préau

Colorier

en vert le bâtiment 7

en bleu le bâtiment 6

en jaune le bâtiment 5

tracer en rouge les parcours d'évacuation