

Connaissances

• L'industrialisation qui se développe au cours du XIXe siècle en Europe et en Amérique du Nord entraîne des bouleversements économiques, sociaux, religieux et idéologiques.

Capacités

• Connaître et utiliser

– Un repère chronologique en liaison avec l'étude choisie

– Le manifeste du Parti communiste 1848

– Encyclique *Rerum Novarum* 1891

Situer sur un planisphère les régions industrialisées à la fin du XIXe siècle

Décrire et expliquer un exemple de mutations liées à l'industrialisation Caractériser les grandes idéologies (libéralisme et socialisme)

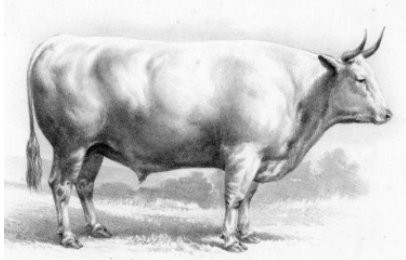


Fig. 2. — Le cultivateur répand du nitrate de soude sur ses blés en herbe, au printemps.

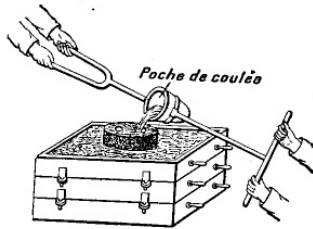


Fig. 73. — Moulage par coulée « en descente »

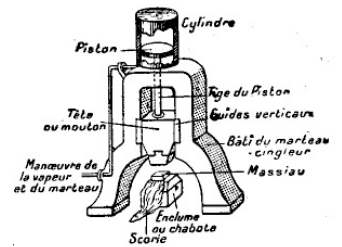


Fig. 52. — Marteau-pilon.

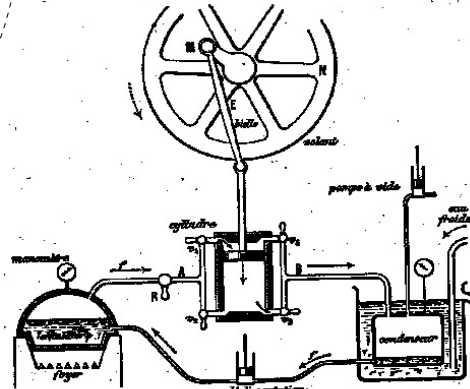
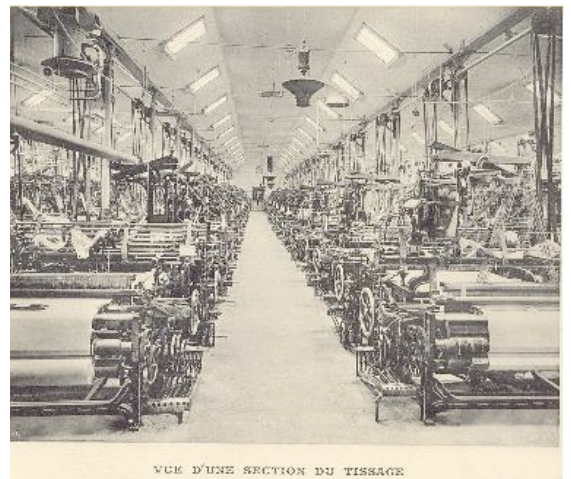
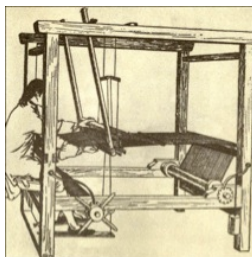
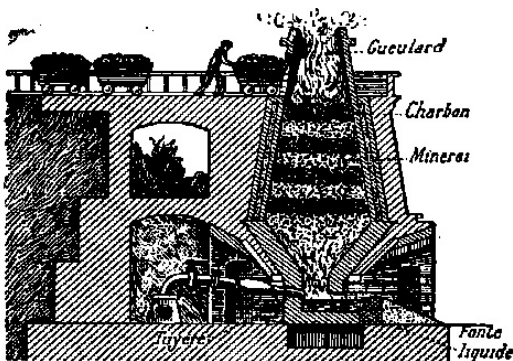


Fig. 208. — SCHEMA D'UNE MACHINE A VAPEUR.



VUE D'UNE SECTION DU TISSAGE

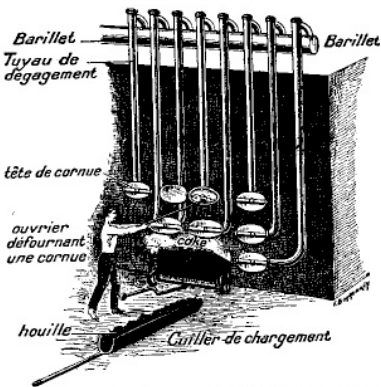


Fig. 37. — Ancien procédé de defournement et de chargement d'une cornue à gaz ; emploi du crochet et de la cuiller.

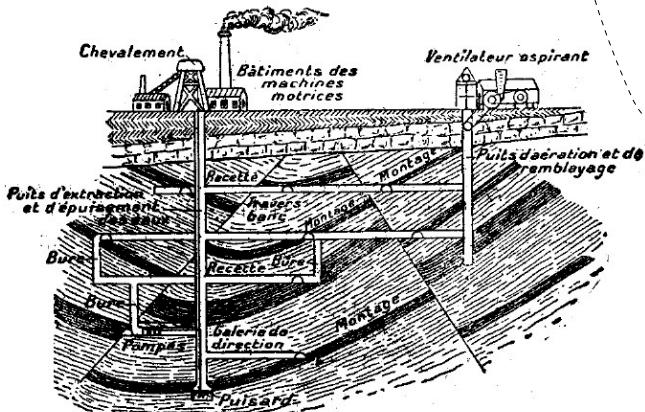
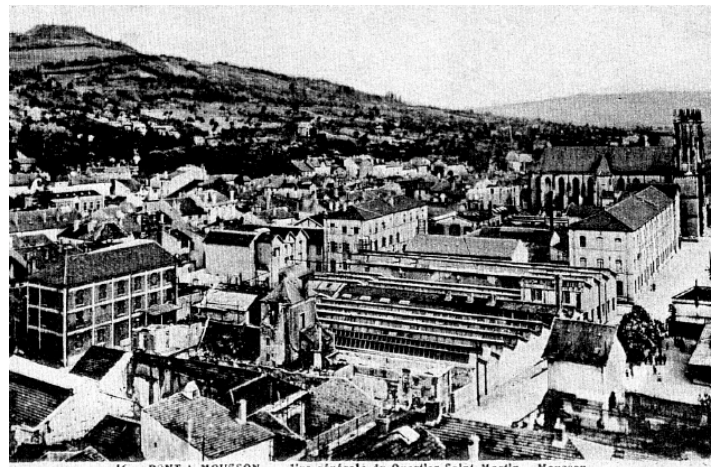


Fig. 19. — Aménagement général d'une mine ; coupe schématique.



16 - PONT-A-MOUSSON. — Vue générale du Quartier Saint-Martin - Mousson